



HYMACH



“Siamo quello che facciamo ripetutamente. L'eccellenza non è dunque un atto, ma un'abitudine”.
Aristotele

“We are what we do repeatedly. Excellence, then, is not an act, but a habit”.
Aristotle

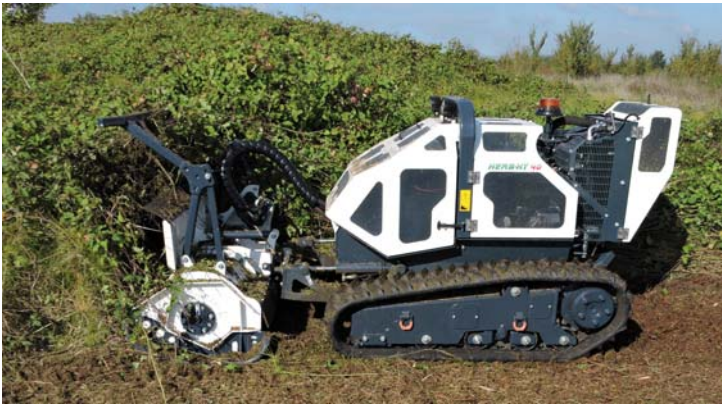


HERBHY è la linea di veicoli radiocomandati portattrezzi nata dall'esperienza maturata in oltre 30 anni di attività dell'azienda nella progettazione di macchine per la manutenzione del verde, per la pulitura delle barriere stradali, per il lavaggio dei pannelli solari nei campi fotovoltaici e per l'aspirazione di residui di sfalcio e detriti a bordo strada. Grazie alla potenza erogata dai motori industriali e alle caratteristiche costruttive che ne determinano l'ottima stabilità, si prestano particolarmente a lavorare in quelle aree dove è preferibile utilizzare una macchina con controllo a distanza rispetto a un veicolo con uomo a bordo o dove altri mezzi non possono accedere.

HERBHY is a range of remote-controlled tool holder vehicles, developed on the experience coming from over 30 years of the company activity in designing green maintenance machines, road barrier cleaning machines, solar panel washing machines to be applied in the solar fields and sucking machines for the clippings and debris suction on the roadside. Thanks to the power delivered by industrial engines and to the construction elements ensuring an excellent stability, are particularly suitable for works in areas where machines with a remote controls are more useful than man-on-board vehicles, or where other devices do not have access.

Le macchine radiocomandate HERBHY trovano largo impiego nella manutenzione del verde, delle strade, in agricoltura, silvicoltura, in ambito forestale, nell'antincendio. Potendo lavorare sia in piano che in pendenza, anche consistente, sono particolarmente idonee ad essere impiegate nelle aree collinari e montane, argini, scarpate e svincoli autostradali, aree adiacenti alle linee ferroviarie, zone militari, impianti industriali ed energetici, aree demaniali e forestali, boschi alpini, in presenza di incendi, aeroporti, comprensori di bonifica, territori provinciali e comunali, impianti sportivi.

HERBHY radio-controlled machines are widely used for the green and road maintenance, in agriculture, in the forest sector and in the fire protection. Being able to work both on flat and on large slope, these machines are particularly suitable to be used in hilly and mountainous areas, banks, escarpments and highways, areas located nearby the railway lines, military fields, industrial and energy plants, public and forest lands, alpine forests, in the fire presence, airports, drainage districts, provincial territories, municipalities, sport facilities.





3C

**ROBUSTEZZA
FUNZIONALITÀ
EFFICIENZA**

**3 CARATTERISTICHE IRRINUNCIABILI
3 CHARACTERISTICS**

FOUNDAMENTAL

**STURDINESS
FUNCTIONALITY
EFFICIENCY**

**TRADIZIONE
TRADITION**



**MODERNITÀ
MODERNITY**



**DECESPUGLIATRICI A BRACCIO IDRAULICO
BOOM MOWERS**



Snappy è dotata di una grande stabilità qualsiasi sia la posizione assunta dal braccio con tutti i benefici per la condizione di lavoro dell'operatore e può lavorare in qualsiasi posizione senza necessariamente spostarsi lateralmente sulla carreggiata. Le dimensioni contenute rendono ottimale il suo accoppiamento a piccoli trattori.

Whichever the arm position, Snappy is perfectly balanced and offers great benefits to the operator and it can operate in all positions, without having to move sideways on the carriageway. Thanks to its small size, it is ideal for coupling with small tractors.

SNAPPY 350 - 400



Jolly è disponibile nella versione con il braccio ruotato all'indietro (500-600) o in quella pocket (450) con chiusura a riposo a pacchetto con ribaltamento del braccio. La particolare conformazione dei segmenti articolati permettono lo sfalcio a filo ruota senza ingombrare la carreggiata.

Jolly is available in two versions: with backward closing of the arm (500-600) or pocket with overturning of the arm (450). The particular configuration of the articulated segments enables mowing flush with the wheel without cluttering the roadway.



JOLLY 450 - 500 - 600

Grazie alla struttura particolarmente robusta e all'impianto decisamente potente RHINO è idonea a supportare testate importanti per eseguire la prima passata di sfalcio erba e arbusti coprendo una notevole fascia di terreno.

Thanks to its particularly robust arm and the highly powerful system, it is suitable to be equipped with big tool heads in order to perform first cut of grass and shrubbery, covering a big portion of ground.

RHINO 400-500



Per lo sfalcio di erba in frutteti, vigneti e ovunque ci siano ostacoli alti da dover superare per tagliare a lato. Il braccio, a tre sezioni articolate, può essere utilizzato sia come scavallatore sia sfruttandone l'estensione.

To achieve green maintenance works in orchards, vineyards and everywhere you find high hurdles to be overcome to cut to the side. The arm could be used both as straddle or all extended.

JUICE 530



Trusty è a catalogo nella versione classica, Flexor con sistema a pantografo su doppia cerniera, Double per lavorare su entrambi i lati e Visual dotata di avanzamento del braccio per rendere più visibile la testata in lavoro. Estensione fino a 7 metri.

Trusty serie is available in the standard version, Flexor version with a pantograph system on a double hinge, Double version to work both on the right and the left-hand side and Visual with forward rotation of the arm and more visibility on the working head. Extension up to 7 meters.





Master ha il fulcro del braccio spostato verso il centro del trattore che permette di avere una grande stabilità anche durante la movimentazione del braccio in posizioni estreme.

Master has the position of the arm's hubs shifted to the centre of the tractor and this improves stability even during handling in extreme positions.



MASTER 600-700

VISUAL TRUSTY

ENERGY 600-700-800-900-1000



Energy è a catalogo nella versione classica, Flexor con sistema a pantografo su doppia cerniera, Double per lavorare su entrambi i lati e Visual dotata di avanzamento del braccio per rendere più visibile la testata in lavoro.

Energy serie is available in the standard version, Flexor version with a pantograph system on a double hinge, Double version to work both on the right and the left-hand side and Visual with forward rotation of the arm and more visibility on the working head.

Libra ha il fulcro del braccio spostato verso il centro del trattore che permette di avere una grande stabilità anche durante la movimentazione del braccio in posizioni estreme. Disponibile con estensione da 6 a 10 metri.

Libra has the position of the arm's hubs shifted to the centre of the tractor and this improves stability even during handling in extreme positions. Available with extension from 6 to 10 meters.



LIBRA



La testata utensile in VERYVIS P e VERYVIS G, grazie alla rotazione di ben 170° del braccio, può essere collocata in posizione avanzata rispetto all'operatore. È stata studiata affinché in posizione di filo ruota la testata si trovi nel punto più visibile dal posto dell'operatore. Il braccio si chiude all'indietro come una normale retroportata.

The VERYVIS P and VERYVIS G tool head, thanks to the arm rotation of 170°, can be placed in a forward position in respect to the operator, It has been studied so that the head, when flush to the wheel is set in the most visible position from the operator's seat. The arm closes backwards likewise the other rear mounting machines.





Il telaio di accoppiamento, costruito a misura, applicato al telaio del trattore, è integrato con l'attrezzatura in modo che questa possa essere rimossa in un solo blocco.



A frame coupling is available and could be applied to the customized tractor frame, integrated with tools to be removed in a single block.



MAXIMA 1000 - 1100 - 1200 - 1300 - XL 1500

Il braccio dei modelli più lunghi è dotato di terminale telescopico per raggiungere i punti più lontani, ridurre al minimo l'ingombro stradale e contenere le dimensioni in posizione di riposo.

The arm of the longer models is equipped with telescopic terminal to reach the farthest points, minimize the road space and reduce the dimensions in the rest position.



Allestimento su telaio costruito a misura ed applicato centralmente a trattori. La macchina rimane comunque rimovibile dal mezzo per consentire allo stesso altri utilizzi. La cerniera di rotazione del braccio può essere standard o ribassata a seconda si voglia superare ostacoli a bordo strada o sfruttare più lunghezza possibile anche in profondità.

The standard setup has a chassis specially constructed for tractors, and is centrally fitted. This structure can be fully removed from the tractor for different uses. The arm rotation hinge could be standard or lowered, to overcome obstacles at the roadside or take advantage of the length, even in depth.

EXTREME 1000-1100-1200-1300-XL1500



Hanno braccio con sezione esagonale realizzato in lamiera di acciaio altoresistenziale. Il terminale è sempre telescopico, a due o tre sezioni e il primo braccio può essere allungabile, per raggiungere i punti più lontani, ridurre al minimo l'ingombro stradale anche durante lo sfalcio in banchina e contenere le dimensioni in posizione di riposo.

Their arm has a hexagonal section realized with a high strength steel sheet. The terminal is always telescopic, with two or three section and the first arm segment can be extendable, to reach the farthest points, minimalize the road space also during the mowing in the dock and reduce the dimensions in the rest position.









Triplex è scarrabile rapidamente in blocco dal veicolo. Il braccio, composto da tre segmenti articolati, può essere utilizzato sia in posizione scavallatore sia tutto esteso.

Triplex unit is quickly demountable from the vehicle. The arm, equipped with three articulated segments, could be used both as straddle or all extended.

TRIPLEX 540 - 650



Il sistema di attacco braccio combinato cerniera-ralla permette di usufruire del braccio nella sua massima estensione in tutte le posizioni possibili nonché di assumere configurazioni tali da poter affrontare qualsiasi situazione di lavoro, anche la più disagiata, ottenendo un'ottima produzione e qualità di sfalcio.

The arm connection system combined with zip-washer allows to use the arm in its maximum extension, in all the positions and also to assume configurations facing all work situations, even the most difficult and obtaining in this way an excellent mowing production and quality.



ALBATROSS 430 - 530

Rodeo è caratterizzata da un movimento basculante che permette di eseguire lavori di sfalcio erba e arbusti seguendo l'inclinazione e le difformità del terreno, e un sistema di traslazione che consente lo spostamento orizzontale in ambo i lati così da poter posizionare la testata secondo propria necessità.

Rodeo has a tilting movement, which allow the execution of grass and shrub mowing works following slope and soil differences, and a translation system, which allows the horizontal displacement to both sides, so that it is possible to place the head as we need.



RoadRoe è in grado di operare già dalla posizione frontale alla massima estensione adattandosi alle diverse inclinazioni del terreno. Grazie al braccio di posizionamento estensibile, dotato di sistema basculante, e alla testata trinciatrice traslabile, lavora anche in posizione completamente raccolta, in sagoma con il trattore su cui viene installata.

RoadRoe is able to operate at maximum extension from the front position, following the different ground inclinations. Thanks to the extensible arm, with a tilting system, and to the traversable cutting head, it works also in a position of total collection, in shape with the tractor on which it is installed.





TAURUS 150-175-200

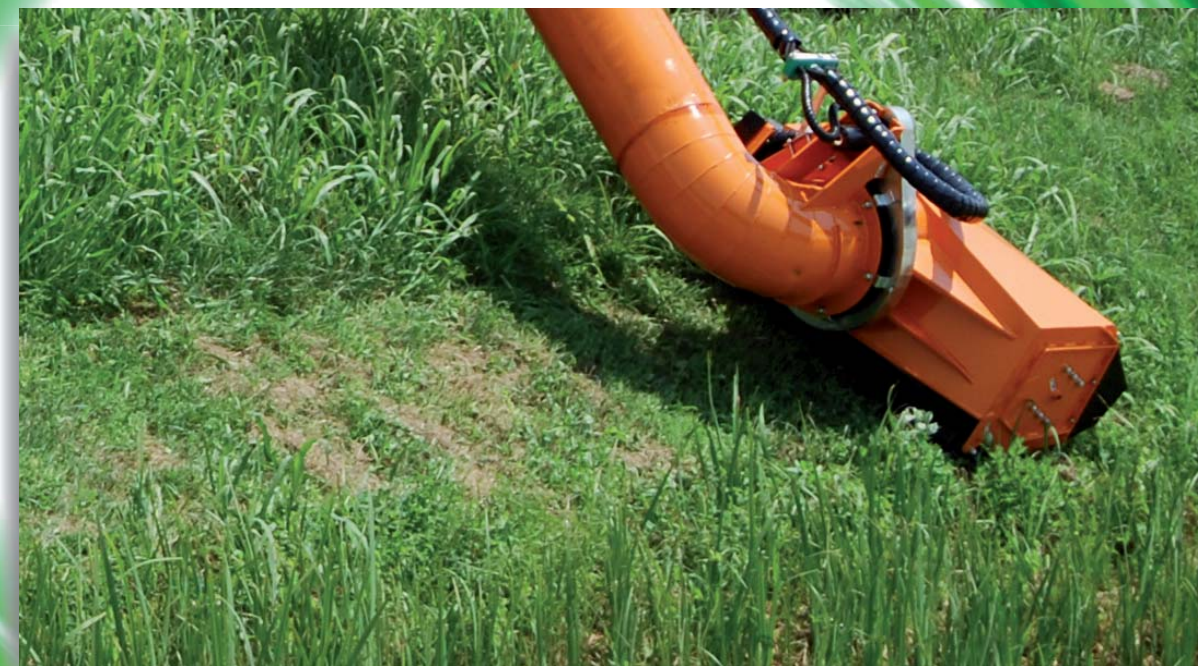


Taurus è una trinciatrice laterale e funziona tramite connessione PTO del trattore. Grazie alla rotazione verticale di 140°, è in grado di lavorare in posizione orizzontale, verticale e nelle inclinazioni intermedie.

Taurus is a side shredder working through tractor PTO connection. Thanks to the 140° vertical rotation, is able to work in the horizontal and vertical position, so that also in other inclinations.

DECESPUGLIATRICI ASPIRANTI

SUCTION MOWERS



TORNADO esegue lo sfalcio dell'erba e simultaneamente la raccolta tramite aspirazione del materiale trinciato, foglie e altri detriti presenti sul suolo caricando automaticamente il tutto dentro un cassone lasciando dietro di sé pulizia ed ordine.

TORNADO simultaneously cuts and collects grass, leaves and other waste on the ground by means of aspiration. The cuttings are then automatically and completely discharged into a container, leaving the ground behind clean and neat.



Cyclone viene installata sullo chassis di autocarri mediante telaio di accoppiamento scarrabile costruito a misura. La versione Double può lavorare su entrambi i lati.

Cyclone can be installed on truck chassis by means of a specially constructed and fully removable coupling frame. The Double version is able to work both on the right and the left-hand side.



Twister viene installata sullo chassis di autocarri mediante telaio di accoppiamento scarrabile costruito a misura e idoneo ad essere integrato con il contenitore di raccolta del materiale aspirato.

Twister can be installed on truck chassis by means of a specially constructed and fully removable coupling frame which is suitable to integrate the collection container of the suctioned material.



TWISTER 600-800-900-1000

DECESPUGLIATRICI SCAVALLATRICI

STRADDLE MOWERS





RoadEagle realizza lavori di manutenzione del verde a bordo strada in presenza di ostacoli quali guard-rail, paracarri, segnaletica, ecc. Grazie al sistema di aggiramento automatico è in grado di operare fino a ridosso degli ostacoli. Il telescopico superiore favorisce l'ingresso dei falcianti anche nei guard-rail di nuova generazione. Può essere dotata del dispositivo opzionale di ribaltamento della colonna esterna che permette di superare ostacoli che si sviluppano in verticale quali segnaletica, piante, ecc. Nella versione Double, il gruppo scavallatore può essere ruotato di 180° per lavorare su entrambi i lati.

RoadEagle achieves green maintenance works on roadside, with hurdles as guard-rails, kerstones, road signs, etc. Thanks to the automatic rotation system, it could work up close to the obstacles. The upper telescopic on the supporting structure helps the mowers entry, also to the guard-rail new generation. It could be equipped with the optional external column tilting device, which allows to overcome the obstacles evolving vertically, as road signs, plants, etc. In Double version the straddle assembly could be turned to 180° to work in both sides.

Gryphon si compone di due attrezzature che possono lavorare su piani con inclinazione diversa in quanto la regolazione dell'angolazione è indipendente per ogni gruppo falciante.

Gryphon is equipped with two devices which could work on surfaces with different inclinations, because the inclination adjusting is independent for each mower.



Il sistema di aggiramento, che avviene con uscita e rientro automatici del braccio di posizionamento e del gruppo falciante, permette di lavorare agevolmente fino a ridosso degli ostacoli che si trovano nell'area in manutenzione.

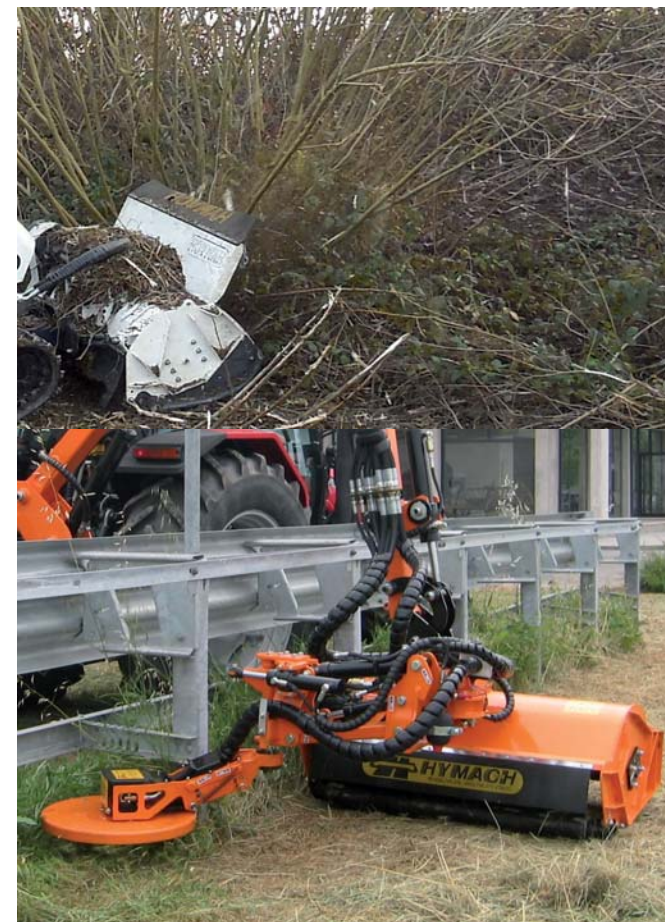
The circumvention system, which is realized with the arm positioning and the mower assembly automatic outgoing and ingoing, allows an easy work, up close to the obstacles on the maintenance area.





Svariati tipi di testate utensili rendono versatile l'attrezzatura per i più disparati utilizzi: trinciatrici fino a 2 metri di taglio utile, sbanchinatrici, rotofossi, barre troncareami, barre falcianti, spazzolatrici, testate forestali.

Several head types make the machine extremely versatile: rotary shredding heads with usable cutting length up to 200 cm, central reservation clearing tools, rotary ditch clearing tools, branch cropping bars, cutter bars, brushing heads, and forestry heads.



SOLARCLEAN



SolarClean, macchina ideale per la pulizia dei pannelli solari, utilizza un sistema di erogazione a acqua, o altra soluzione detergente, posto anteriormente per agire preventivamente sullo sporco da rimuovere.

Un sistema automatico permette di mantenere costante la distanza della spazzola dai pannelli onde evitare che questa, a causa di irregolarità del terreno o di moduli non perfettamente paralleli, si avvicini troppo al pannello e lo possa danneggiare.

La spazzola rotante è costituita da setole filiformi in materiale antigraffio che assicura la rimozione dello sporco senza danneggiare il pannello solare.

SolarClean is the ideal solution to clean solar panels, taking advantage of a system placed in the front of the vehicle, using water or other cleaning solution to preserve panels from the dirt.

An automatic system allows to maintain a constant distance between brush and panels, to avoid a narrow approach of them, due to irregularities on the ground or non-parallel modules, which could produce the panel damage.

The rotating brush has filiform bristles and scratch resistant material ensuring the dirt removal without the panel damage.

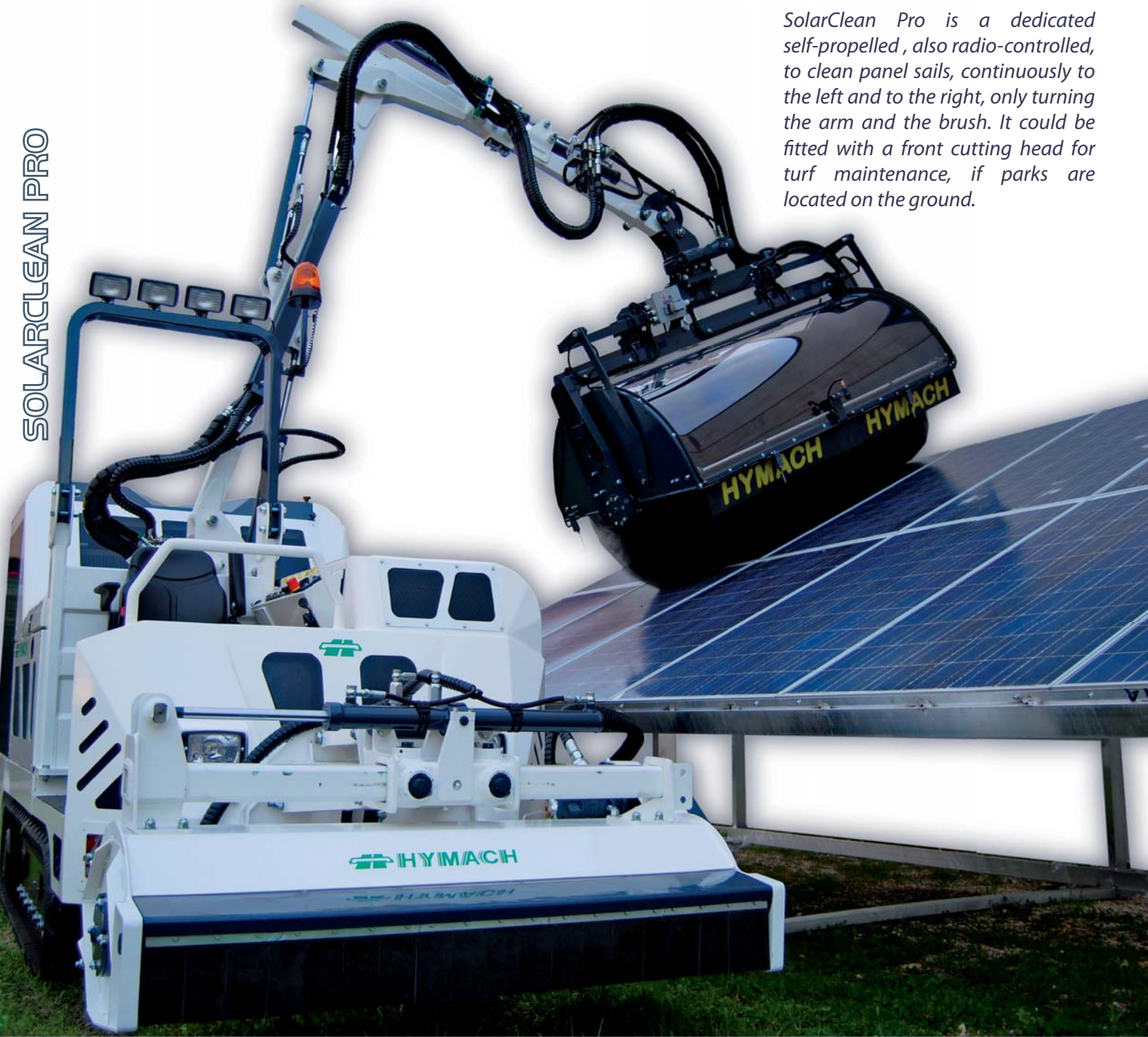


SOLARCLEAN

SolarClean Pro è un semovente dedicato, anche radiocomandato, per la pulizia delle vele di pannelli solari fotovoltaici, in continuo a destra e a sinistra, semplicemente ruotando braccio e spazzola. Può essere allestito con trinciatrice anteriore per la manutenzione del manto erboso nei campi a terra.

SolarClean Pro is a dedicated self-propelled, also radio-controlled, to clean panel sails, continuously to the left and to the right, only turning the arm and the brush. It could be fitted with a front cutting head for turf maintenance, if parks are located on the ground.

SOLARCLEAN PRO



SolarClean Mini è particolarmente idonea a lavorare nei campi in cui le vele di pannelli sono molto vicine tra loro.

SolarClean Mini is particularly suitable to work on the fields where panel sails are very close to each other.



SOLARCLEAN MINI



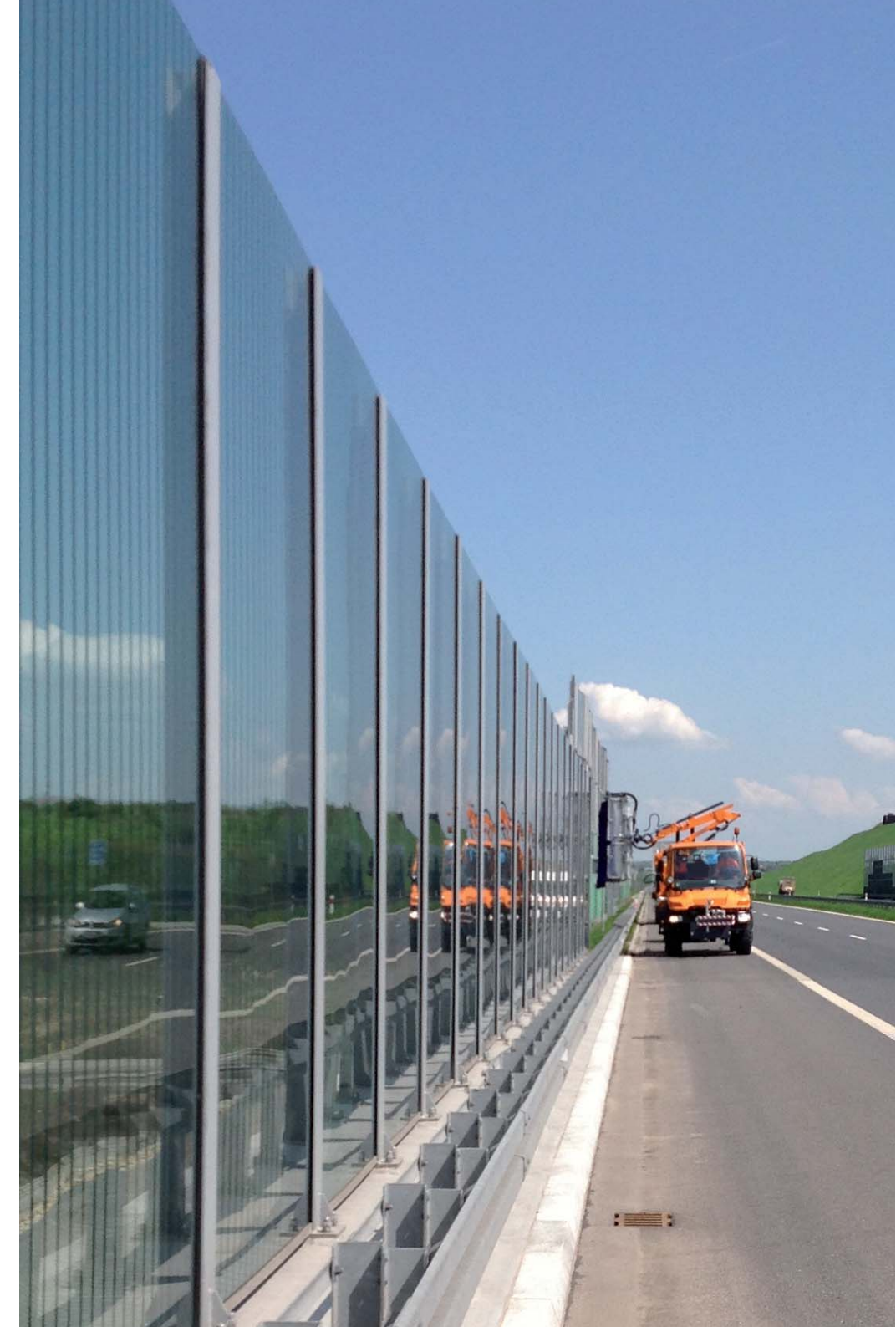
Il sistema SolarClean può essere applicata anche a qualsiasi mezzo semovente (trattore, autocarro, ecc.) per poterla utilizzare efficacemente per la manutenzione di qualsiasi parco fotovoltaico indipendentemente dal numero, della dimensione e dell'angolazione dei moduli di pannelli.

SolarClean system could be applied to any self-propelled vehicle (tractor, truck, etc.), so that it could be effectively used for the maintenance of any kind of photovoltaic park, regardless from panel modules number, dimension and slant.



Le potenzialità di SolarClean non si esauriscono con i pannelli solari, infatti, sostituendo il gruppo pulente, grazie alle articolazioni del braccio, è in grado di eseguire lavori di pulizia di qualsiasi superficie estesa, come ad esempio barriere stradali, cartellonistica, pareti di contenimento, gallerie, ecc.

SolarClean doesn't apply only to solar panels, but, replacing the cleaning group, thanks to the arm joints system, it could be used to clean any extended surface, as for example road barriers, signage, retaining walls, galleries, etc.



FUTURE

tradition
creativity
solution
INNOVATION
inspiration
customization
concept

1983





Grazie per l'attenzione
Thanks for your attention

HYMACH S.R.L.
Viale del Commercio, 73
45039 Stienta (RO) Italia



Tel. 0425 746242
Fax 0425 746251
info@hymach.it

Uff. commerciale/sales dep.:
tel. 0425 746075
sales@hymach.it

Uff. export/export dep.:
tel. 0425 747839
export@hymach.it

Member of CISQ Federation



CERTIFIED MANAGEMENT SYSTEM
ISO 9001

www.hymach.it